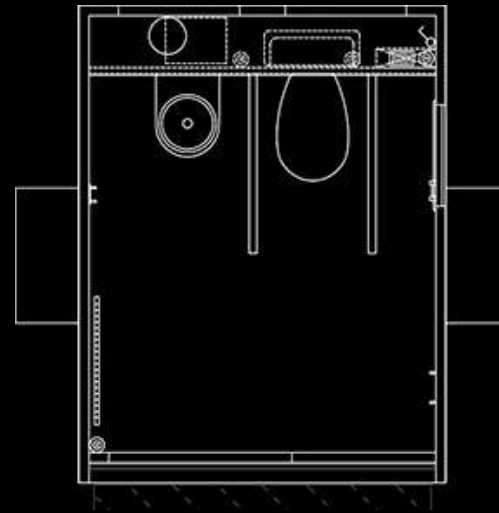


REMOLQUES DE SANITARIO ACCESIBLES

REMOLQUE DE SANITARIO ACCESIBLE 240



DIMENSIONES Y PESOS

- Exterior: 2400 x 1850 x 2800 mm
- Peso en vacío: 750 kg
- Peso bruto: 900 kg
- Capacidad: 1 persona

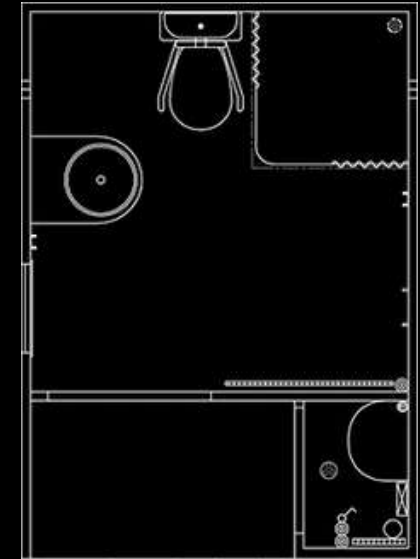
CARACTERÍSTICAS

- Inodoro con macerador, barras de apoyo para el inodoro
- Encimera resistente a arañazos
- Lavamanos con grifo monomando
- 2 toalleros, 2 colgadores
- Puerta extraancha 922 mm, rampa para silla de ruedas
- Chasis de altura ajustable con bomba hidráulica
- 1 ventana de 510 x 410 mm

AGUA Y ELECTRICIDAD

- Entrada CEE 230 V - 16 A
- Calentador de agua de 5 L
- 2 calefactores
- Iluminación a base de tiras led
- Cuadro eléctrico

REMOLQUE DE SANITARIO ACCESIBLE 320



DIMENSIONES Y PESOS

- Exterior: 3200 x 2280 x 2900 mm
- Peso en vacío: 800 kg
- Peso bruto: 900 kg
- Capacidad: 1 persona

CARACTERÍSTICAS

- Inodoro con macerador, barras de apoyo para el inodoro
- Ducha sin marco, con cortinas
- Lavamanos con grifo monomando
- 4 toalleros, 2 colgadores
- Puerta extraancha 922 mm, rampa para silla de ruedas
- Ventilación eléctrica, desagüe en el suelo
- 1 ventana de 510 x 410 mm

AGUA Y ELECTRICIDAD

- Entrada CEE 400 V - 16 A
- Calentador de agua de 30 L
- 2 calefactores
- Iluminación a base de tiras led
- Cuadro eléctrico